

技术指标

		IC-A25N	IC-A25C	IC-A220 (TSO)	IC-A220	IC-A120
频率范围 (unit: MHz)	TX	118.000 - 136.992		118.000 - 136.992 (8.33kHz spacing) 118.000 - 136.975 (25kHz spacing)		118.000 - 136.992
	RX	108.000 - 136.992 161.650 - 163.275	118.000 - 136.992 161.650 - 163.275	118.000 - 136.992 (8.33kHz spacing) 161.650 - 163.975 (25kHz spacing)		118.000 - 136.992
可存储频道数		300ch (15groups)		100ch		200ch
频道间隔*1 (基于不同的版本)		25kHz/8.33kHz		25kHz/8.33kHz		25kHz/8.33kHz
电源电压		7.2V DC (BP-288) 11.0V DC (外部DC电源插座)		13.8V or 27.5V DC (自动选择)		13.75V or 27.5V DC (自动选择)
耗电	发射功率最大	1.8A		5.0A Max.		5.0A Max.
	接收音量最大	500mA		4.0A (最大音量), 500mA (待机)		4.0A Max. (最大音量), 500mA Max. (待机)
外形尺寸 (不含突起物:宽×高×厚)		58.9×148.4×31.8mm; 2.3×5.8×1.3 in		160×34×271mm; 6.3×1.34×10.67in		161×45×175 mm; 6.34×1.77×6.89 in
重量 (大约)*2		384g; 13.6 oz (和BP-288和天线使用)		1.2kg; 2.6lb	1.0kg; 2.2lb	1.5kg; 3.3lb
输出功率 (PEP/Carrier)		6W typ./1.8W		8.0W		9W typ.
灵敏度	COM	1 μV (6dB S/N)		2 μV (6dB S/N)		1 μV (6dB S/N)
	NAV (6dB S/N)	1 μV (6dB S/N)		-		-
	WX (12dB SINAD)	0.4 μV (12dB SINAD)		1.4 μV		-
选择度	6dB (8.33/25kHz)	2.778/7.5kHz		2.778/3kHz		2.778/8kHz
	60dB (8.33/25kHz)	7.37/25kHz		7.37/22kHz		7.37/25kHz
寄生震荡		60dB		74dB μ		74dB μ
音频输出功率 (10% 失真)		输出功率350mW (8Ω)		输出功率5W (4Ω) (外接扬声器) 输出功率60mW (500Ω) (头戴耳机)		输出功率10W typ. (8Ω) (外接扬声器) 输出功率100mW typ. (500Ω) (头戴耳机)

*1 8.33kHz频率间隔可能在某些国家是禁止使用。

*2 突起物不包含在内



ICOM航海航空产品



蓝牙技术联盟 (Bluetooth SIG) 拥有蓝牙商标及核心规格技术, Icom 使用蓝牙商标皆经官方认证。

Icom Inc. 547-0003 日本大阪市平野区加美南1-1-32 电话: +81 (06) 6793 5302 传真: +81 (06) 6793 0013 网址: <http://www.icom.co.jp/world/>

无限信赖!

艾可慕中国地区海事设备总代理

荣德电子科技有限公司

电话: 021-5227 5210/12 (上海), 020-3760 3631~33 (广州)

传真: 021-5445 2072 (上海), 020-3760 3633 (广州)

网址: www.rongtec.com

邮箱: sales@rongtec.com

特约代理商:



* 本目录介绍的产品的频率范围包括保证之外的频率 * 所有指标都有可能随时更改

18NH524A © 2018 Icom Inc.



日本艾可慕株式会社

简介

日本艾可慕株式会社是于1954年成立的专门制造无线电通讯设备的厂家,以其独特的经营管理模式一直稳步于世界通讯界前列。艾可慕生产的高性能、高品质的专业通讯设备在世界通讯领域中享有很高的声誉,在业余无线电的领域中艾可慕(ICOM)的品牌一直稳步于世界业余无线电的前列。

具有60多年历史的艾可慕公司以人为本,拥有一批高水平的研发人员,对产品的精心设计不断更新,产品种类齐全涵盖各个领域:包括海事通讯/导航、航空通讯、专业通讯、业余通讯、接收机。产品的类型也很丰富,有固定式、车载式、手持式、电脑控制式、模拟型、数字型、常规通讯、集群通讯、高档机、中档机、低档机。

艾可慕公司制造的无线电通讯产品的百分之八十是出口到海外的,世界各国军警和保安公司都喜欢用艾可慕(ICOM)的高品质设备。在一些国家,“ICOM”是对讲机的代名词。美军、英国海上警备队、意大利米兰市警察、莫斯科警察、加拿大森林部、加拿大海军、泰国警察、菲律宾国际警察、中国公安部、中国林业部、中国地质调查局、越南内务部、希腊警察等都是我们的主要客户。

艾可慕公司的产品都是在日本本土设计、日本本土生产的,最先采用了现代化的生产设备实现了手工无法做到的精密加工,同时提高了工作效率和成本控制。世界有很多制造无线电通讯设备的厂家,但只有艾可慕是在日本的严格品质管理下生产无线电通讯设备。1998年艾可慕公司获得了ISO9001质量认证,使艾可慕公司每年都排在“日本国内优良企业上市信誉度名次”的前列。

我们把日本制造的高品质无线电通讯设备介绍给各国朋友,艾可慕公司除了代理商以外,还有如下分公司及关联公司。

美国艾可慕 加拿大艾可慕 澳大利亚艾可慕 新西兰艾可慕

德国艾可慕 西班牙艾可慕 英国艾可慕 法国艾可慕

亚洲艾可慕(台湾)

日本艾可慕株式会社北京代表处真诚地欢迎广大用户与我们联系、咨询、共同携手为发展通讯事业而努力!



注意! ICOM 3D防伪标签已更换

如何分辨ICOM无线电的真伪

下列机种的机身上贴有3D防伪标签: IC-V80/E, IC-U80L, IC-V88, IC-U88, IC-G88, IC-80FX, IC-2300H, IC-2730H, IC-F1000, IC-F2000, IC-M25, IC-M25EURO, IC-M200, IC-M220, IC-M330, IC-718 等,这张标签可以协助您确认ICOM产品是否为仿制品。如果ICOM产品机身上未贴有防伪标签,或者当您摆动标签时防伪标签上的图样未改变时,则有可能是仿制品。建议您不要购买或者更换为贴有正确防伪标签的ICOM商品。



4个角落的颜色会变成橘色。



新标签!

当您以水平方向改变看防伪标签的时候,ICOM的Logo会跟着旋转,并且同时四个角落的颜色会改变为橘色。

如何找出防伪标签的位置

手持式无线电

在後背盖电池下方(需拆下电池)



固定式无线电

在机身底盘(将无线电朝上即可看见)



台式无线电

在前面板的底座(将无线电朝上即可看见)



市面上有以下三种不同类型的ICOM仿冒品

第一类 现行商品的仿冒品	(例) IC-V80(-T), IC-V80E, IC-V88, IC-U88, IC-M200, IC-2300H (-T), IC-718	(建议) 仅购买附有3D防伪标签的产品。
第二类 停产产品的仿冒品(停止生产或者无库存)	(例) IC-V8, IC-U80, IC-V85, IC-V82, IC-M23, IC-M304, IC-2200H	(建议) 因第二类产品已经停产好一阵子,目前市面上贩售中的第二类产品大部分都是仿冒品。请购买如IC-M25或者IC-2300H等附有3D防伪标签的ICOM现行产品。
第三类 有ICOM LOGO但并非ICOM产品	(例) 并非ICOM的产品 IC-V87, IC-V89, IC-UV91	(建议) 第三类百分之百是仿冒品

! 因现行产品的IC-V80, IC-718与停产的IC-M23, IC-V82的仿冒品已在市面上流通,购买前请多注意。

详情请关注ICOM官方网站(英文)

<http://www.icom.co.jp/world/genuine-info/>





手持式 VHF对讲机



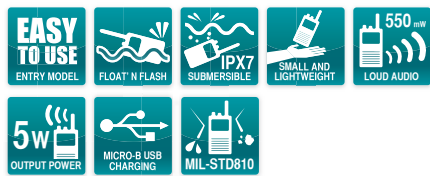
金属灰 珍珠白

- 提供的配件有
- USB充电器,BC-217SE
 - 腰带夹,MB-133
 - 天线,FA-SC59V
 - 手绳
 - 内置电池

海洋蓝

VHF MARINE TRANSCEIVER IC-M25

全新造型,三种颜色与智能化功能



特点

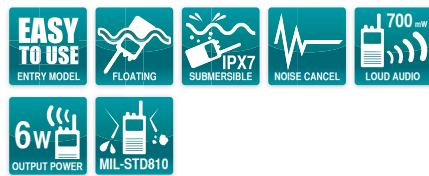
- 轻巧机身优异效能
- 大型LCD屏幕与直观的用户操作接口
- Micro-B USB充电接口
- 落水具有漂浮闪光功能
- 可达约11小时的工作时间
- 5W 发射功率
- 550mW大音频功率
- IPX7级防水标准(1m水深,30分钟不进水)
- 双频、三频值守功能
- AquaQuake™喇叭自动排水功能



- 提供的配件有
- 电池, BP-252
 - 充电座, BC-173
 - 交流变压器, BC-147SE
 - 腰带夹, MB-109
 - 天线, FA-SC58V
 - 手绳

VHF MARINE TRANSCEIVER IC-M36

特有自动抑制背景噪音技术的水上浮漂对讲机



特点

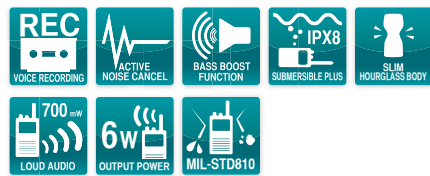
- 去除噪音麦克风:背部的麦克风感应外部的噪声大小,自动调整降噪大小,使发射信号更清晰
- 自动调节音量功能,能根据所处环境自动调节音量,使通话更简单
- 6W的功率,能进行更远距离的通话
- 漂浮式设计,IPX7级防水标准(1m水深,30分钟不进水)
- AquaQuake™喇叭自动排水功能,能快速排出面板喇叭里的水珠
- 最大700mW的音频功率,能一键切换到最大音量通话
- 键盘锁定功能,四级电量指示功能
- 低功耗设计,标配980毫安锂电池,正常工作状态,可使用8个小时
- 大按键和流线型设计,操作简单方便
- 可选配防水手绳HM-165(IPX7)



- 提供的配件有
- 电池, BP-245H
 - 充电座, BC-210
 - 交流变压器, BC-123SE
 - 腰带夹, MB-103
 - 天线, FA-SC64V
 - 手绳

VHF MARINE TRANSCEIVER IC-M73

纤薄,时尚,功能强大的专业海事对讲机



特点

- 末次通话录音功能(基于不同的版本)
- 700mW大音频功率,声音更加清晰可辨
- 主动降噪功能,让通话音质变得更加清晰(基于不同的版本)
- 6W 发射功率,更远通讯距离
- 低音增强功能
- IPX8级防水等级,水下1.5米,30分钟不进水
- 大液晶显示屏,显示更多信息
- 可选配防水话咪HM-167或HM-202,能在恶劣天气时户外作业
- AquaQuake™喇叭自动排水功能,能快速排出面板喇叭里的水珠
- 自设定和标记频道优先扫描功能



手持式 VHF/UHF对讲机



- 提供的配件有
- 电池, BP-285
 - 充电座, BC-220
 - 交流变压器, BC-123SE
 - 腰带夹, MB-133
 - 天线, FA-SC59V
 - 点烟器变压器, CP-25H
 - 手绳

VHF MARINE TRANSCEIVER IC-M93D

轻巧,落水可漂浮于水面上
内置GPS和DSC功能的专业海事对讲机



特点

- 2.3英寸高能见度液晶显示器
- 直观的用户操作介面
- 内置CH70 D级DSC
- 落水漂浮闪光功能与MOB(人员落水)自动通知功能
- 内置GPS
- 主动降噪功能
- 900mW大音频输出
- IPX7级防水标准
- 导航功能
- 可记忆50个航路点
- AquaQuake™喇叭自动排水功能,能快速排出面板喇叭里的水珠



- 提供的配件有
- 电池, BP-290
 - 快速充电座, BC-227
 - 交流变压器, BC-123SE
 - 腰带夹, MBB-3
 - 天线, FA-SC58V
 - 手绳

VHF MARINE TRANSCEIVER IC-M85

海上和陆地两用
海事对讲机



特点

- 轻便小巧
- 覆盖136~174MHz的陆地移动业务频率范围
- 700mW大音频功率
- 私密通话功能(32-code,兼容UT-112/A声音扰频功能单元)
- 人员倒下,单独工作人员与人员落水警报功能
- 通过IP67级防水防尘与MIL美国军用标准国际认证
- AquaQuake™喇叭自动排水功能
- 内建声控(VOX)功能
- 14小时电池续航(Tx: Rx: standby=5:5:90.)



- 提供的配件有
- 电池, BP-252
 - 充电座, BC-173
 - 交流充电转换器, BC-147SE
 - 腰带夹, MB-103Y
 - 挂脖绳

SURVIVAL CRAFT 2-WAY RADIO IC-GM1600E

GMDSS双向无线电



特点

- 符合GMDSS船舶紧急规格(与BP-234电池配合有效),适用于船舶紧急备用,符合IMO最新规则
- 可显示8个英数字
- 标配BP-252和充电器,是标准的海事对讲机,可以使用耳机麦克风,带工作状态指示灯
- 防水功能
- 大型背光屏幕及键盘,操作方便
- 坚硬外壳结构,可以支持在1m的高度坠落
- 键盘锁定功能
- 节能功能,自检功能

请注意:因GMDSS需求, BP-234 必须与IC-GM1600E一起使用。



- 提供的配件有
- 电池, BP-232WP
 - 腰带夹, MB-94
 - 天线

UHF HANDHELD TRANSCEIVER IC-F4032T

船上使用最佳的
超高频防水对讲机



特点

- 400 - 470MHz, 4W
- 128个记忆频道,8个存储器
- 可显示8个英数字
- IP67级防水防尘标准
- 使用时间:17.5小时*(当使用BP-232WP电池盒时的近似值。)
- *Tx: Rx: standby=5:5:90. 省电模式
- 内置CTCSS,DTCS,2音频和5音频



手持式 VHF/UHF防爆对讲机



IDAS™
ICOM DIGITAL ADVANCED SYSTEM



提供的配件有

- 电池, BP-277EX
- 腰带夹, MB-94EX
- 天线
- 充电座, BC-212EX
- 交流变压器, BC-123S

IC-F3202DEX

VHF DIGITAL TRANSCEIVER
IC-F3202DEX
UHF DIGITAL TRANSCEIVER
IC-F4202DEX

IECEX/ATEX 本安型数字无线电



特点

- ATEX防爆认证
Mining: I M2 Ex ib I Mb
Gas: II 2G Ex ib IIC T4 Gb
Dust: II 2D Ex ib IIIC T110°C Db
-20°C ≤ Ta ≤ +55°C
- IEC 防爆认证
Ex ib I Mb
Ex ib IIC T4 Gb
Ex ib IIIC T110°C Db
-20°C ≤ Ta ≤ +55°C
- 通过IP67级防水防尘国际认证
- IDAS™数字与模拟混合模式
- 内置CTCSS, DTCS, 2音频和5音频

请勿用在配件表内未列出的配件(第6-8页), 请与您的经销商确认本无线电的ATEX及IECEX是否符合您预定使用的场所环境。



提供的配件有

- 电池, BP-227AX
- 充电座, BC-152N
- 交流变压器, BC-147S
- 腰带夹, MB-86
- 天线, FA-S59V
- 手绳

VHF MARINE TRANSCEIVER
IC-M87 ATEX
ATEX 本安型数字无线电



特点

- ATEX防爆认证
Gas: II 2G Ex ib IIA T3 Gb
(Tamb=-20°C to +55°C)
- 坚固的结构, 小型设计
- 航海与陆地移动业务用无线电频道
- 22个可编程的陆地移动业务频道
- 内置声音扰频功能 (兼容 UT-122/A)
- IPX7级防水国际认证
- 内置CTCSS和DTCS音频



提供的配件有

- 电池, BP-292UL
- 充电座, BC-227
- 交流变压器, BC-123SE
- 腰带夹, MBB-3
- 天线, FA-SC58V
- 手绳

VHF MARINE TRANSCEIVER
IC-M85UL
海陆两用防爆对讲机



特点

- Intrinsically safe:
Division 1, Class I Group C, D,
Class II Group E, F, G, Class III. T3C.
Nonincendive: Division 2, Class I Groups A, B, C, D
Ambient temperature: -20°C to +60°C
- 轻便小巧
- 航海与陆地移动业务用无线电频道
- 100个可编程的陆地移动业务频道
- 内置声音扰频功能
- 人员倒下、单独工作人员与人员落水警报功能
- 700mW大音频输出
- 通过IP67级防水防尘国际认证
- 内置CTCSS和DTCS音频

* 2018年10月, 产品申请UL认证中

选配件 (手持式VHF/UHF对讲机)

型号	电池盒				电池				
	BP-251*2 装5个7号碱性电池	BP-291 LR6 (AA) × 5节	BP-224 (镍镉电池) 7.2V/750 毫安时	BP-245H (锂电池) 7.2V/ 2150毫安时(最小值), 2200毫安时(典型值)	BP-252 (锂电池) 7.4V/ 940毫安时(最小值), 980毫安时(典型值)	BP-285 (Li-ion) 7.2V/1485毫安时 (最小值), 1570毫安时 (典型值)	BP-290 (Li-ion) 7.2V/1910毫安时 (最小值), 2010毫安时 (典型值)	BP-234 (锂电池, 不可充电) 9.0V/3300毫安时	BP-232WP (锂电池) 7.4V/ 2250毫安时(最小值), 2300毫安时(典型值)
IC-M25*1									
IC-M36	✓				✓				
IC-M73				✓					
IC-M93D						✓			
IC-M85		✓					✓		
IC-GM1600E			(船上用)		(船上用)			(救生艇使用)	
IC-F4032T									✓
IC-F3202DEX IC-F4202DEX									
IC-M87 ATEX									
IC-M85UL									

*1 IC-M25锂电池(3.7V 1500mAh)为内置无法更换。 *2 IC-M36 在使用大部分厂牌的AAA电池的情况下皆能浮起。电池重量随厂牌而不同。当使用AAA电池时, 请首先在浅水区确认您的IC-M36的浮力。

型号	电池			桌面充电座					
	BP-277EX (Li-ion) 本安型无线电专用 7.4V/1800毫安时 (最小值), 1900毫安时 (典型值)	BP-227AX (Li-ion) 本安型无线电专用 7.4V/1850毫安时 (最小值), 1950毫安时 (典型值)	BP-292UL (Li-ion) 本安型无线电专用 7.2V/1910毫安时 (最小值), 2010毫安时 (典型值)	BC-119N 快速充电座	BC-152N 充电座	BC-158 充电座	BC-160 快速充电座	BC-162 快速充电座	BC-173 充电座
IC-M25*1									
IC-M36								✓	✓
IC-M73									
IC-M93D									
IC-M85									
IC-GM1600E						(船上用)			(船上用)
IC-F4032T				(和AD-106使用)			✓		
IC-F3202DEX IC-F4202DEX	✓								
IC-M87 ATEX		✓		✓ ³ (适用AD-100)	✓ ³				
IC-M85UL			✓						

*3 充电座不可于爆炸性气体环境之中使用。

型号	桌面充电座							多口充电座	交流变压器
	BC-210 快速充电座	BC-219N 快速充电座	BC-220 快速充电座	BC-225 智能快速充电座	BC-226 连接型, 最多可连接六 台BC-266。	BC-227 快速充电座	BC-212EX*3 本安型无线电专用快速 充电座	BC-197*4 BC-212N BC-214*5	BC-123SE 12V/1A
IC-M25*1									
IC-M36									(和BC-162使用)
IC-M73	✓								(和BC-210使用)
IC-M93D			✓						
IC-M85		✓		✓	✓	✓			(适用BC-220)
IC-GM1600E									(适用BC-219N, BC-225 或 BC-227)
IC-F4032T									
IC-F3202DEX IC-F4202DEX							✓		
IC-M87 ATEX									(适用BC-212EX)
IC-M85UL				✓	✓	✓			

*4 AD-129与BC-197为套装配件。(基于不同的版本) *5 AD-133或AD-132N会与BC-214套装出货。(基于不同的版本) *6 AD-129与BC-197为套装配件。(基于不同的版本)

选购件 (手持式VHF/UHF对讲机)

型号	交流变压器				USB充电器	点烟器变压器		直流电源线	
	BC-145SE 16V/1A	BC-147SE 12V/200mA	BC-157S 12V/7A	BC-228 15V/4A	BC-217SE 5V/1A	CP-23L	CP-25H	OPC-515L	OPC-656
IC-M25*1					✓				
IC-M36	(和BC-162使用)	(和BC-173使用)							
IC-M73			(和BC-197使用)				(用CP-25H和BC-210使用)	(和BC-119N使用)	(和BC-197使用)
IC-M93D			(适用BC-214)				(适用BC-220)		(适用BC-214)
IC-M85			(适用BC-214)	(适用BC-226)					
IC-GM1600E		(和BC-158/BC-173使用,船上用)							
IC-F4032T	(和BC-119N使用)		(和BC-197使用)			(和BC-119N使用)		(和BC-119N使用)	(和BC-197使用)
IC-F3202DEX IC-F4202DEX									
IC-M87 ATEX	(适用BC-119N)	(适用BC-152N)	(适用BC-121N)						
IC-M85UL			✓	✓		✓	✓	✓	✓

型号	读取软件	扬声器-麦克风							
	RS-BC225	HM-213 防水, IPX7	HM-138 防水, IPX7	HM-165 防水, IPX7	HM-167 防水, IPX8	HM-168LWP 防水及防尘, IP67	HM-202 防水, IPX8	HM-222 防水及防尘, IP68	HM-228 防水, IPX7
IC-M25*1		✓							
IC-M36				✓					
IC-M73					✓				
IC-M93D				✓					✓
IC-M85	(适用BC-225)							✓	
IC-GM1600E									
IC-F4032T					✓				
IC-F3202DEX IC-F4202DEX									
IC-M87 ATEX			✓						
IC-M85UL	✓								

型号	扬声器-麦克风		耳机式麦克风	领夹式麦克风	头戴耳机			PTT按钮线	腰带夹
	HM-236 防水及防尘, IP67	HM-203EX 本安型无线电专用 防水及防尘, IP67	HM-166LA	HM-163MC	HS-94 耳挂式麦克风	HS-95 后戴式	HS-97 侧戴式	VS-4LA 手动PTT操作作用 VS-5MC 手动PTT、声控操作作用	MB-86 MB-93 MB-136 旋转式
IC-M25*1									
IC-M36									
IC-M73									(用MB-86)
IC-M93D									
IC-M85	✓			✓				(适用VS-5MC)	(用MB-136)
IC-GM1600E									
IC-F4032T			✓		(和VS-4LA使用)	(和VS-4LA使用)	(和VS-4LA使用)	✓	
IC-F3202DEX IC-F4202DEX		✓							
IC-M87 ATEX									(用MB-86)
IC-M85UL									(用MB-136)

*1 IC-M25锂电池(3.7V 1500mAh)为内建无法更换。

选购件 (手持式VHF/UHF对讲机)

型号	腰带夹		皮带		皮套		天线	
	MB-133 MB-98 MB-103/103Y MB-109 MB-94/94R MBB-3 夹片式	MB-94EX 本安型无线电专用	MB-96N	MB-96FL 加长型 MB-96F 固定式	LC-187 皮套使用中依然可以 进行充电	LC-188	LC-191	FA-SC58V FA-SC59V FA-S59V FA-S64V FA-SC25V (136 - 150MHz) FA-SC55V (150 - 174MHz) FA-SC25U (400 - 430MHz) FA-SC57U (430 - 470MHz)
IC-M25*1	(用MB-133)							FA-SC59V
IC-M36	(用MB-109)							FA-SC58V
IC-M73	(用MB-103)			✓				FA-S59V 或 FA-S64V
IC-M93D	(适用MB-133)			✓				FA-SC59V
IC-M85					✓	✓		FA-SC58V
IC-GM1600E	(用MB-103Y)							FIXED TYPE
IC-F4032T	(用MB-94/R)		✓	✓				FA-SC25U 或 FA-SC57U
IC-F3202DEX IC-F4202DEX		✓						(FA-SC25V或FA-SC55V或 FA-SC25U或FA-SC57U)
IC-M87 ATEX	(适用MB-98)							FA-S59V
IC-M85UL	(适用MBB-3)		✓	✓			✓	FA-SC58V

IC-F3202DEX/F4202DEX, IC-M87 ATEX, IC-M85UL等本安型无线电需搭配通过本安型认证的配件。使用前请详细阅读使用说明书。某些配件在某些国家可能没有贩售, 请洽询您的代理商。

*1 IC-M25锂电池(3.7V 1500mAh)为内建无法更换。

技术指标 (手持式VHF/UHF 对讲机)

	IC-M25	IC-M36	IC-M73	IC-M93D	IC-M85	IC-GM1600E	IC-F4032T
频率范围 (MHz)	Tx: 156.000 - 161.450 Rx: 156.000 - 163.425	Tx: 156.025 - 157.425 Rx: 156.050 - 163.275	Tx: 156.000 - 161.450 Rx: 156.000 - 163.425	Tx: 156.025 - 157.425 Rx: 156.050 - 163.275 CH 70: 156.525	Tx: 156.000 - 161.600 Rx: 156.000 - 163.425 TX/RX: 136 - 174 (LMR)	Tx/Rx: 156.300 - 156.875	Tx: 400 - 470 Rx: 400 - 470
外形尺寸 (不含突起物: 宽×高×厚)	56.6×134.2×30.5 mm	62×139.5×43 mm	52.5×125×30 mm	57×144.6×38.5 mm	56×92×29 mm	65×145×44 mm	53×120×37 mm
重量 (大约)	220g (配FA-SC59V, MB-133)	295g (配BP-252, MB-109, ANT)	320g (配BP-245H, MB-103, ANT)	300g (配BP-285, MB-133, FA-SC59V)	246g (配BP-290, FA-SC58V, MBB-3)	385g (配BP-234)	310g (配BP-232WP)
电流消耗	发射功率最大 2.3A typ. (5W 输出) 接收音量最大 200mA (External SP) 300mA (Internal SP)	1.5A typ. (6W 输出)	1.5A typ. (6W 输出) 250mA typ. (External SP) 450mA typ. (Internal SP)	1.5A (5W输出) 250mA typ. (External SP) 450mA typ. (Internal SP)	1.5 A (at 5W)	1.0A (2W 输出)	1.6A (4W 输出)
灵敏度	- 6dBμ typical (@20dB SINAD; emf)	- 12dBμ typical (@12dB SINAD)	- 4dBμ typical (@20dB SINAD; emf)	- 12dBμ typical (@12dB SINAD)	- 4dBμ typical (@ 20dB SINAD; emf)	- 2dBμ typical (@20dB SINAD; emf)	0.25μ typical (@12dB SINAD)
互调干扰抑制	68dB	70dB typical	68dB	70dB typical	68dB typical 68dB typical (LMR)	68dB	74dB typical
音频输出功率 (在8欧姆负载失真下)	200mW ³ (EXT SP) 550mW ^{2*4} typ. (INT SP)	350mW typ. (EXT SP) 700mW typ. (INT SP, 16Ω)	350mW (EXT SP) 700mW ² typ. (INT SP)	900mW ⁴ typ. (INT SP) 350mW typ. (EXT SP)	700mW typ. (INT SP) 700mW typ. (EXT SP)	200mW (EXT SP) 350mW ² typ. (INT SP)	500mW typical
输出功率	5W/1W	6/1W	6/3/1W	5/1W	5W/3W/1W	2/1W	4W
工作时间 (大约) *1	11小时	8小时 (用BP-252)	17小时 (用BP-245H)	9小时 (用BP-285)	14小时 (用BP-290)	指标符合 IMO A.809 (19)	17.5小时 (用BP-232WP)
防水等级	IPX7 (水深1米, 30分钟不进水)	IPX7 (水深1米, 30分钟不进水)	IPX8 (水深1.5米, 30分钟不进水)	IPX7 (水深1米, 30分钟不进水)	IP67 (水深1米, 30分钟不进水)	指标符合 IMO A.809 (19)	IP67级防水标准及防尘 (水深1米, 30分钟不进水)

	IC-F3202DEX	IC-F4202DEX	IC-M87 ATEX	IC-M85UL
频率范围 (MHz)	TX/RX: 136 - 174 (LMR)	TX/RX: 400 - 470 M (LMR)	Tx: 156.000 - 161.450 Rx: 156.000 - 163.425 TX/RX: 146 - 174 (LMR)	Tx: 156.025 - 157.425 Rx: 156.050 - 163.275 TX/RX: 136 - 174 (LMR)
外形尺寸 (不含突起物: 宽×高×厚)	63×144×50 mm (配BP-277EX)		62×97×39 mm	56×92×34.1 mm
重量 (大约)	466g (配BP-277EX, MB-94EX, FA-SC59V)	460g (配BP-277EX, MB-94EX, FA-SC59V)	280g (配BP-227AX)	285g (配BP-292UL, FA-SC58V, MBB-3)
电流消耗	发射功率最大 550mA (1W) 接收音量最大 300mA	0.7A typical 200mA typical	1.5A 450mA	1.5A 450mA
灵敏度	0.240μV typ. (@12dB SINAD; emf) (Analog) - 8dBμV typ. (@5% BER; emf) (Digital)	- 2dBμ typ. (Marine) - 4dBμ typ. (PMR)	- 12dBμ typ. (@12dB SINAD)	
互调干扰抑制	75dB typ. (Analog) 67dBμV typ. (Digital)	68dB (Marine) 65dB (PMR)	70dB typ.	
音频输出功率 (在8欧姆负载失真下)	400mW ⁵ typ. (INT SP)	200mW (Marine) 350mW typ. (PMR)	700 mW ⁴ typ. (INT SP) 700 mW (EXT SP)	
输出功率	1W	1W	#12 5W (marine) 5W (LMR)	
工作时间 (大约) *1	21.5小时 (用BP-277EX)	19小时 (用BP-277EX)	19小时 (用BP-227AX)*1	12.5小时 (用BP-292UL)
防水等级	IP67 (水深1米, 30分钟不进水)	IPX7 (水深1米, 30分钟不进水)	IP67 (水深1米, 30分钟不进水)	

技术指标依据 EN 300 178或者EIA/TIA-603检测。IC-GM1600E依据 EN 300 178检测。

*1 Typical operation, Tx:Rx:Stand-by=5:5:90 *2 @1kHz *3 在4欧姆负载失真下 *4 在12欧姆负载失真下 *5 在32欧姆负载失真下

台式 VHF 甚高频

VHF MARINE TRANSCEIVER IC-M605

顶级摩登固定式无线电,
D级 DSC, AIS接收器与远端控制



2017-2018
最佳VHF

特点

- 4.3英寸宽视角高对比彩色TFT液晶显示器
- 最多可由三个COMMAND HEAD™ /COMMANDMIC™进行远端控制
- 内置AIS接收机*
- 内置D级 DSC
- NMEA 2000™数据接口
- 直观的用户操作界面
- 一流的收讯能力(80dB selectivity/IMD 以上)
- 主动降噪功能
- 末次通话录音功能,可录2分钟
- 30W双向扩音功能
- 可选配SP-37喇叭扬声器
- 内置GNSS接收器(GPS, GLONASS 和 SBAS), 附有5米导线与天线
- IPX8级防水国际认证(1m水深,60分钟不进水)
- *AIS接收机是选配(基于不同的版本)

灵活的远端控制配置

IC-M605最多可由三个COMMAND HEAD™ /COMMANDMIC™进行远端控制。COMMAND HEAD™可在远端进行与IC-M605机身完全相同的操作,而COMMANDMIC™可使用包含遇险功能的IC-M605所有功能。IC-M605和COMMAND HEAD™ /COMMANDMIC™之间的内部通话功能让内部沟通更顺畅。

安装范例



COMMAND HEAD™ RC-M600

可远端进行与机身完全相同操作的等尺寸控制器(选配)



COMMANDMIC™ HM-195GB/GW (白色背光LCD) HM-195B/SW (黄褐色背光LCD)

不占空间轻巧设计



*照片为HM-195GB.

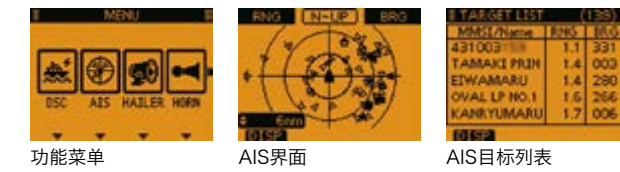
台式 VHF 甚高频

VHF MARINE TRANSCEIVER IC-M506

可连接NMEA 2000™
数据接口的甚高频AIS接收机



可连接
COMMANDMIC™,
HM-195系列麦克风



2014 + 2015 + 2016
最佳VHF



特点

- 可选配内置AIS接收机
- NMEA 2000™数据接口(选配,基于不同的版本)
- 最后2分钟通话存储功能
- 直观的用户操作界面
- 主动降噪功能
- 15W大音量与25W双向扩音功能
- 可连接COMMANDMIC™, HM-195系列麦克风
- IPX8级防水标准(1m水深,60分钟不进水)
- 双频、三频值守功能
- AIS接收机,依版本不同可选购NMEA 2000™接口

VHF MARINE TRANSCEIVER IC-M324

优异效能,卓越品质



特点

- 小巧易携高效能
- 直观的用户操作界面
- 高清点阵屏幕
- 内置D级 DSC
- IPX7级防水标准(1m水深,30分钟不进水)
- 双频、三频值守功能
- 快速进入16频道和呼叫频道
- 标签扫描和频道收藏功能



VHF MARINE TRANSCEIVERS IC-M330G (With GPS Receiver) IC-M330 (Without GPS Receiver)

标配的GPS天线
(IC-M330G)

顶级性能 超小型 VHF



图为IC-M330G黑色版本

图为IC-M330白色版本

特点

- 轻巧机身(比 IC-M324/G小了35%)
- 内置D级 DSC
- 直观的用戶操作界面
- 通过标配的GPS天线可使用内置GPS接收机(IC-M330G)
- 低音到高音都是清晰的动态音效
- 绝不妥协的收讯能力(70dB selectivity/IMD 以上)
- 易读的全点阵屏幕
- IPX7级防水标准(1m水深,30分钟不进水)

台式 VHF 甚高频

VHF MARINE TRANSCEIVER IC-M220

高质量, 卓越性能



特点

- 轻巧机身 (比 IC-M324小了35%)
- 高效能的前方扩音器
- 傳遞响亮的声音
- 内置D级 DSC
- 直观的用户操作界面
- 易读的全屏阵屏幕
- IPX7级防水国际认证(1m水深,30分钟不进水)
- 标配HM-237B 可拆式手持麦克风

VHF MARINE TRANSCEIVER IC-M200

实惠简易无DSC功能的VHF系统



特点

- IPX7级防水国际认证(1m水深,30分钟不进水)
- 大液晶屏幕显示与简易操作
- 大音量前方扩音器
- 25W发射功率
- 日本制造,质量保证
- 频道收藏功能
- 双频、三频值守功能
- 同级最佳收讯能力(70dB 灵敏度/互调干扰抑制)

AIS收发机

CLASS B AIS TRANSPONDER MA-500TR

能满足游艇和渔船要求的全功能B级AIS收发机



MXG-5000S GPS接收机

特点

- B级AIS收发机
- 全屏阵屏幕显示实时的船舶机通讯信息
- 船舶避碰管理功能
- 可搭配ICOM甚高频无线电
- 可记忆100个航点
- 3组NMEA 0183输入/输出
- 配MXG-5000S GPS接收机*
- 中文菜单界面和按键,真正的全中文显示

*MXG-5000S在某些地区可能不是标配

台式 VHF/UHF 甚高频/超高频

VHF MARINE/LAND TRANSCEIVER IC-2300H

65W输出功率并搭配高强耐用机体



特点

- 稳定的65W无线输出功率
- 4.5W响亮大音频输出
- 通过MIL-STD 810G 美国军用标准国际认证
- 可储存207个频道
- 多重扫描功能
- 内置CTCSS和DTCS译码器/编码器
- 可选配HM-209主动降噪功能麦克风

VHF TRANSCEIVER IC-F5023H

UHF TRANSCEIVER IC-F6023H

高规格, 高效能, 适合每天频繁使用业务无线电的使用者



特点

- 稳定的50/45W发射功率。(IC-F5023H/F6023H)
- 128个频道, 8个分区
- 响亮4W前方扩音器
- 兼容MDC 1200信令
- 内置CTCSS,DTCS,2音频和5音频
- 通过MIL-STD 810F 美国军用标准国际认证
- 可选购ACC线来进行控制储存频道
- 接收暂停、静止与重启讯号
- 单独工作人员警报功能

VHF DIGITAL TRANSCEIVER IC-F5123D

UHF DIGITAL TRANSCEIVER IC-F6123D

高信赖度的基础数字无线电



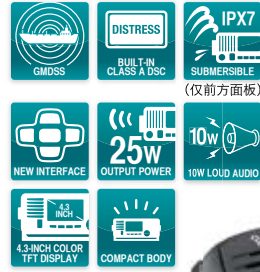
特点

- IDAS™数字与模拟混和模式
- Type-D单站中继
- 128个频道, 8个分区
- 响亮4W前方扩音器
- 兼容MDC 1200信令
- 15-bit数字声音音频功能
- 最多500个独立ID与500个通话群组ID
- 内置CTCSS,DTCS,2音频和5音频(模拟模式)
- 通过MIL-STD 810F 美国军用标准国际认证

GMDSS 台式 VHF甚高频

GMDSS VHF TRANSCEIVER GM600

稳定可靠的性能,
搭配一目了然的图型用户界面



直流稳压器PS-310

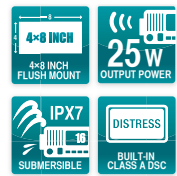
特点

- 符合SOLAS公约对甚高频GMDSS的要求
- 符合欧洲船舶MED指令要求
- ITU A级DSC(符合ITU-R M.493-13标准)
- 大型高亮度4.3吋TFT LCD屏幕
- 直觉、直观的用户操作界面
- 连接扩音喇叭后可达10W大功率音频输出
- CH70 DSC自动值守功能
- 12伏或24伏直流电压转换器PS-310
- 直径57毫米高质量前方扩音器
- DSUB 25针打印机接口
- VDR航行数据记录仪/外部喇叭接口
- IEC 61162-1输入/输出
- IPX7级防水标准(1m水深, 30分钟不进水)
- 和GM800(中频/高频)相同设计

请注意 因MED 认证, PS-310 必须与GM600一起使用。

GMDSS VHF TRANSCEIVER IC-GM651

全新推出甚高频GMDSS设备



特点

- 完全符合Class A DSC 的GMDSS
- 优秀接收性能, 能从强干扰信号中分拣出有用的微弱小信号
- 可用听筒式话筒HS-98和可拆卸式手麦HM-126RB, 便于设备的安装
- 带有VDR 和打印机接口
- 大液晶显示屏, 同时显示多种导航数据
- 原装直流稳压器PS-250
- 合格盐水喷雾检验

GMDSS MF/HF短波电台

GMDSS MF/HF TRANSCEIVER GM800

简易操作的GMDSS系统



特点

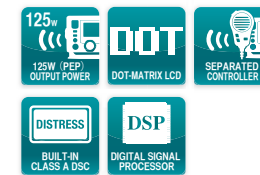
- 符合SOLAS公约对中频/高频GMDSS的要求
- 符合欧洲船舶MED指令要求
- ITU A级DSC(符合ITU-R M.493-13标准)
- 大型高亮度4.3吋TFT LCD屏幕
- 直觉、直观的用户操作界面
- 海上遇险6频道自动值守功能
- 125W*1 PEP输出功率
- 内置24伏直流电压转换器
- PARALLEL 打印机接口
- 配HS-98(#17)头戴麦克风
- 外部扩音器接口
- 最大可程序化160组频道
- IPX7级防水标准(1m水深, 30分钟不进水)
- 和GM600(甚高频)相同设计

*1 在1.6-3.999MHz区间为85W PEP输出功率 注意:中频/高频GMDSS系统的安装通话需另接自动天调AT-141

GMDSS MF/HF TRANSCEIVER IC-M801GMDSS

最新 DSP
更低噪音

汇聚ICOM领先通讯技术和品质的
Class-A级中高频DSC



为MF/HF class A级DSC的GMDSS组合,需要配备自动天调AT-141

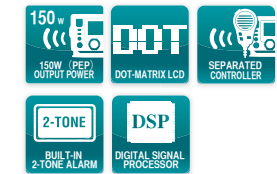
特点

- 符合GMDSS要求
- 内置国际电联频道及Class-A级DSC频道
- 精细点阵大屏幕液晶显示
- 简单的操作
- 灵活结构形式
- 坚固结构
- 静噪控制功能
- 内置直流电压转换装置
- 自动天调AT-141选件
- RS-232/NMEA数据接口
- 配有打印接口
- 配有GPS接口
- 配有NBPD/FSK终端的D-SUB接口

HF短波电台

HF MARINE TRANSCEIVER **IC-M802** 最新 DSP 更低噪音

先进数字信号处理系统,
控制头可分离安装的单边带船台



特点

- 小巧的远端显示屏设计
- 操作简便方便
- 150W的输出功率
- 先进的数字信号处理器
- NMEA接口显示位置信息
- 分离式控制器和扬声器
- 内置数字选呼系统(DSC) (符合ITU class E)
- DIN和RS-232C接口

HF MARINE TRANSCEIVER **IC-M710**

拥有世界通讯距离的专业船台



特点

- 1136个频道
- 防震结构
- 清晰的屏幕显示
- 150W的输出功率
- 自动调谐功能
- 具有全内置和半内置等幅报功能
- 扫描功能

HF短波电台

HF MARINE TRANSCEIVER **IC-M700PRO**

性能优越操作简单

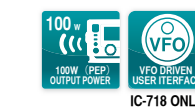


特点

- 操作简单的旋转旋钮, 面板每个操作按钮只有1个功能
- 有3个频道组别, 每个组别有50个频道
- 记忆频道多达150个, 其中一次扫描可达50个频道
- 150W的输出功率保证世界范围内的清晰有效的通信。压铸的铝底座和强大的冷却风扇, 给大功率发射时的数据连续传输提供了有效保证。
- 清晰的屏幕显示
- 前置式大型扬声器
- NMEA接口
- USB, AM, CW, FSK和AFSK工作模式

HF TRANSCEIVERS **IC-78** 升级版 **IC-718** 升级版

实现稳定的长距离通讯



该图片为IC-718

特点

- 防水功能升级
- 99个双频记忆频道, 更适合海事频率的使用
- 采用了铸铝的机架设计, 良好散热可以长时间100W发射的功率
- 操作简单、可靠
- 简单直接选择频道, 实现快速转换频道
- 前置式大型扬声器
- 频率稳定度高, 适应各种环境的工作
- 完善的辅助接口, 支持数据通讯
- 完备的CW功能, 支持自动键操作

选配件 (台式VHF甚高频)

型号	手持式麦克风						COMMAND HEAD™	COMMANDMIC™	
	HM-205B/RB 手持扩音话筒	HM-126RB/RG 手持扩音话筒	HM-200B/SW	HM-235B/W	HM-164B	HM-214V 手持扩音话筒	RC-M600	HM-195B/SW	HM-195GB/GW
IC-M605	✓ (和HM-205RB使用)						✓	✓	✓
IC-M506	✓							✓	✓
IC-M324			✓						
IC-M330/G				✓					
IC-M220									
IC-M200					✓				
GM600									✓
IC-GM651		✓ (和HM-126RB-1使用)							

型号	喇叭扬声器	电话听筒	连接导线	延长电缆		直流稳压器		嵌入式安装配件	
	SP-37	HS-98	OPC-2384 COMMANDMIC专用 12-pin转8-pin导线	OPC-2377 10公尺导线	OPC-1000 6.1米 话筒和主机连接用	OPC-1541 6.1米 HM-195B/SW/GB/GW 或HM-162E和主机连接用	PS-310 12伏或24伏输入, 依照版本不同	PS-250	MB-132 MB-69
IC-M605	✓		✓ (和HM-229B/W使用)	✓ (和RC-M600使用)	✓ (和HM-205RB使用)	✓ (和HM-229B/W, HM-205RB使用)			✓ (和MB-132使用)
IC-M506	✓				✓ (和後方麦克风版本使用)	✓ (和COMMANDMIC使用)			✓ (和MB-132使用)
IC-M324	✓								✓ (和MB-132使用)
IC-M330/G	✓								
IC-M220	✓								
IC-M200	✓								✓ (和MB-69使用)
GM600		✓ (#16)					✓		
IC-GM651		✓						✓	

型号	嵌入式安装配件		加密单元	GPS天线	AIS接收单元	NMEA 2000单元	
	MB-75	MBF-5	MB-92	UT-112/A 32个语音加密码可选	UX-241 6.1米 话筒和主机连接用	UX-231	UX-232
IC-M605	✓			✓			
IC-M506	✓			✓		✓ (依照版本不同可能已安装)	✓ (依照版本不同可能已安装)
IC-M324							
IC-M330/G				✓ (IC-M330G)			
IC-M220		✓					
IC-M200			✓				
GM600	✓						
IC-GM651	✓						

*如左表

IC-M506配置图

	麦克风	NMEA 2000	AIS接收机
IC-M506 AIS	前置不可拆卸麦克风	NMEA 2000/	内置AIS接收机
	后置可拆卸麦克风	NMEA 0183	
IC-M506 PLUS	前置不可拆卸麦克风	NMEA 2000/	不包含*2
	后置可拆卸麦克风	NMEA 0183	
IC-M506	前置不可拆卸麦克风	NMEA 0183*1	不包含*2

*1 需配备UX-232以符合NMEA 2000

*2 需配备UX-231以符合AIS接收机

选配件 (台式VHF/UHF甚高频/超高频)

型号	手持式麦克风							桌上型麦克风	外部扬声器
	HM-209 主动降噪功能	HM-133V	HM-154	HM-211 防水及防尘, IP55	HM-152	HM-152T DTMF keypad type	HM-148G Heavy-duty type	SM-26	SP-30
IC-2300H	✓	✓	✓						
IC-F5023H IC-F6023H					✓	✓	✓	✓	
IC-F5123D IC-F6123D				✓	✓	✓	✓	✓	✓

型号	外部扬声器	麦克风延长线	ACC线	麦克风转接线
	SP-35 搭配 2m 导线 SP-35L 搭配 6m 导线	OPC-440A 5m	OPC-1939 D-SUB 15-pin OPC-2078 D-SUB 25-pin	OPC-589 8-pin 麦克风
IC-2300H	✓	✓		✓
IC-F5023H IC-F6023H	✓		✓	
IC-F5123D IC-F6123D	✓		✓*	

* 当使用配件导线时勿将数字调制“IN”

技术指标 (台式VHF甚高频)

	IC-M605	IC-M506	IC-M324	IC-M330G IC-M330	IC-M220	IC-M200	GM600	IC-GM651
频率范围 (MHz)	Tx: 156.025 - 161.600 Rx: 156.050 - 163.275 CH70: 156.525	Tx: 156.000 - 152.000 Rx: 156.000 - 163.425 CH70: 156.525	Tx: 156.025 - 157.425 Rx: 156.050 - 163.275 CH70: 156.525	Tx: 156.025 - 161.600 Rx: 156.050 - 163.275 CH70: 156.525	Tx: 156.025 - 157.425 Rx: 156.050 - 163.275 CH70: 156.525	Tx: 156.025 - 162.000 Rx: 156.025 - 162.025	Tx: 156.025 - 161.600 Rx: 156.025 - 162.000 CH70: 156.525	Tx: 156.000 - 161.450 Rx: 156.000 - 163.425
电源电压	13.8V DC (11.7V - 15.9V DC)	13.8V DC (10.8V - 15.6V DC)	13.8V DC ±15%	13.8V DC (11.7V - 15.9V DC)	13.8V DC (11.7V - 15.9V DC)	13.8V DC (11.7V - 15.9V DC)	24V DC (21.6 - 31.2V DC with PS-310#01) 12V DC (10.8 - 15.6V DC with PS-310#02)	24V DC (10.8 - 31.2V DC with PS-250)
外形尺寸 (不含突起物: 宽×高×厚)	274×114×121.5 mm	1789×1139×1138 mm	180×82×119.9 mm	156.5×66.5×110.1 mm	156.5×66.5×110.1 mm	153×67×133 mm	274×114×121.5 mm	220×110×109.4mm*1 250×67×200mm*2
重量 (大约)	1510g	1400g	1200g	730g	700g	790g	1600g	1600g*1 2100g*2
电流消耗	发射功率最大	8.0A	5.5A	5.5A	5.0A	5.0A	3.3A with PS-310(#01)	3.5A with PS-250
	接收音量最大	6.0A	5.0A	1.5A	1.0A	1.2A	2.0A with PS-310(#02)	1.0A with PS-250
灵敏度	-13dBμ typical (@12dB SINAD)	-5dBμ typical (@20dB SINAD; emf)	0.22μV typical (@12dB SINAD)	-13dBμ typical (@12dB SINAD)	-13dBμ typical (@12dB SINAD)	0.2μV typical (@12dB SINAD)	-7dBμ typical (@20dB SINAD; emf)	Less than -5 dBμ typ. (@ 20dB SINAD; emf)
互调干扰抑制	80dB	75dB	70dB	70dB	63dB	75dB typical	75dB(Main)	75dB
音频输出功率 (在4欧姆负载失真下)	15W (用RX SP)	15W (用RX SP)	4.5W typical (External SP)	4.5W typical (External SP)	4.5W typical (External SP)	4.5W typical (External SP)	10W (External SP)	2W
输出功率	25/1W	25/1W	25/1W	25/1W	25/1W	25/1W	25/1W	25/1W

技术指标依据 EN 300 162, EN 301 025-2/-3, EN 301 925, EN 301 025或者 EIA/TIA-603 检测。 *1 GM651 *2 PS-250

技术指标 (台式VHF/UHF甚高频/超高频/AIS收发机)

	IC-2300H	IC-F5023H	IC-F6023H	IC-F5123D	IC-F6123D
频率范围 (MHz)	TX/RX: 136.000 - 174.000	TX/RX: 136.000 - 174.000	TX/RX: 400.000 - 470.000 450.000 - 520.000	TX/RX: 136.000 - 174.000	TX/RX: 400.000 - 470.000 450.000 - 520.000 350.000 - 400.000
信道数	207个信道 (包含6个扫描起始点 与一个呼叫信道)	128信道/8区		128信道/8区	
电源电压	13.8V DC ±15%	13.6V DC		13.6V DC	
外形尺寸 (不含突起物: 宽×高×厚)	140×40×118 mm	150×40×167.5 mm		150×40×167.5 mm	
重量 (大约)	1100g	1100g		1100g	
电流消耗	发射功率最大 11A 接收音量最大 1.5A	10A 0.7A	11A	10A 1.2A	11A
灵敏度	-15dBμ (@12dB SINAD)	-12dBμ (@12dB SINAD)		Analog: -12dBμ (@12dB SINAD) Digital: -15dBμ typical (at 5% BER)	
音频输出功率 (在4欧姆负载失真下)	4.5W typical (External SP)	4W typical		4W typical	
输出功率	65/5W	50W	45W	50W	45W

IC-F5023H/F6023H是依照TIA-603, EN300 086標準進行測量、IC-F5123D/F6123D是依照TIA-603, EN300 086 和 EN301 166標準進行測量。

MA-500TR	
频率范围 (MHz)	161.975MHz, 162.025MHz (默认) 156.025 - 162.025MHz
电源电压	12.0V DC (10.8 - 15.6V)
外形尺寸 (不含突起物: 宽×高×厚)	165×110×123 mm
重量 (大约)	1.0kg
电流消耗	1.5A (发射功率最大), 0.7A (接受音量最大)
灵敏度	-110dBm
互调干扰抑制	65dB
输出功率	2W

技术指标依据 IEC62287-1 检测。

选购件 (HF短波电台)

型号	交流稳压电源	天线单元	自动调谐天线	近垂直入射天线套件	折合偶极天线	天线匹配器	天调
	PS-126 输入交流220V, 输出13.8V/25A	AH-2b	AH-740	AH-5HV (和AH-740使用)	AH-710 大约24.5m, 80.3ft	MN-100 MN-100L	AH-4 (仅匹配业余频段) AT-130
GM800							
IC-M801GMDSS							
IC-M802					✓	✓	✓
IC-M710					✓	✓	✓
IC-M700PRO					✓	✓	✓
IC-78	✓	✓ (和AH-4使用)	✓	✓	✓	✓	✓
IC-718	✓	✓ (和AH-4使用)	✓	✓	✓	✓	✓

选购件 (HF短波电台)

型号	天调			控制电缆			电话听筒		
	AT-140 防水及防尘, IP56	AT-141 防水及防尘, IP56	AT-180 (仅匹配业余频段)	OPC-566 (和AT-130使用)	OPC-1147/N 10m: 32.8ft (和AT-140使用)	OPC-1465 10m: 32.8ft (和AT-141使用)	OPC-2321 6m: 19.7ft (和AH-740使用)	HS-50	HS-98
GM800		✓				✓			✓(#17)
IC-M801GMDSS		✓				✓			✓
IC-M802	✓			✓	✓				
IC-M710	✓			✓	✓			✓	
IC-M700PRO	✓			✓	✓			✓	
IC-78	✓		✓	✓	✓				
IC-718			✓				✓		

型号	手持式麦克风				桌面式麦克风			外接扬声器
	HM-214H	HM-135	HM-180	HM-219	SM-27	SM-30	SM-50	SP-23
GM800	✓							
IC-M801GMDSS		✓						
IC-M802		✓						
IC-M710			✓					
IC-M700PRO			✓					
IC-78				✓	✓	✓	✓	✓
IC-718				✓	✓	✓	✓	✓

型号	外接扬声器	扬声器延长电缆	固定架	嵌入式安装配件	移动支架	手提把柄	遥控器	连接电缆(显示屏和控制器)
	SP-24/E	OPC-1610	MB-108	MB-75	MB-118	MB-23	RC-25 RC-25C	OPC-1106 5m: 16.4ft
GM800	✓ (用SP-24E)		✓	✓				
IC-M801GMDSS	✓ (用SP-24E)	✓	✓	✓			✓ (用RC-25C)	
IC-M802	✓ (用SP-24)			✓			✓ (用RC-25)	✓
IC-M710								
IC-M700PRO								
IC-78					✓	✓		
IC-718					✓	✓		

型号	连接电缆(显示屏和控制器)	前级放大器	ACC电缆适配器	CI-V电脑连接器	滤波器	DSP单元	高稳定晶体
	OPC-1575 10m: 32.8ft	IC-PW1	OPC-599 13针ACC插孔	CT-17	FL-100 500Hz - 6dB CW/RTTY (FSK) 窄带滤波器 FL-53A: 250Hz/-6dB FL-222: 1.8kHz/-6dB FL-257: 3.3kHz/-6dB	UT-106 具备数字信号处理能力, 如降低噪声和自动分割功能	CR-338 改善频率稳定性, 使稳定度能达到±0.5ppm
GM800							
IC-M801GMDSS	✓						
IC-M802							
IC-M710					✓		
IC-M700PRO					✓		
IC-78			✓	✓		✓	✓
IC-718		✓	✓	✓		✓	✓

技术指标 (HF短波电台)

	GM800	IC-M801GMDSS	IC-M802	IC-M710	IC-M700PRO	IC-78 IC-718	
频率范围 (MHz)	Tx: 1.6 - 27.5000 (ITU marine channels) Rx: 0.5 - 29.9999 (continuously) DSC: 2.1875, 4.2075, 6.3120, 8.4145, 12.5770, 16.8045	Tx: 1.6 - 2.9999, 4.0 - 4.9999, 6.0 - 6.9999, 8.0 - 8.9999, 12.0 - 13.9999, 16.0 - 17.9999, 18.0 - 19.9999, 22.0 - 22.9999, 25.0 - 27.5000 Rx: 0.5 - 29.9999	Tx: 1.6 - 2.9999, 4.0 - 4.9999, 6.0 - 6.9999, 8.0 - 8.9000, 12.0 - 13.9999, 16.0 - 17.9999, 18.0 - 19.9999, 22.0 - 22.9999, 25.0 - 27.5000 Rx: 0.5 - 29.9999	Tx: 1.6 - 2.9999, 4.0 - 4.9999, 6.0 - 6.9999, 8.0 - 8.9000, 12.0 - 13.9999, 16.0 - 17.9999, 18.0 - 19.9999, 22.0 - 22.9999, 25.0 - 27.5000 Rx: 0.5 - 29.9999	Tx: 1.6 - 2.9999, 4.0 - 4.9999, 6.0 - 6.9999, 8.0 - 8.9000, 12.0 - 13.9999, 16.0 - 17.9999, 18.0 - 19.9999, 22.0 - 22.9999, 25.0 - 27.5000 Rx: 0.5 - 29.9999	Tx: 1.6 - 29.9999*1 Rx: 0.03 - 29.9999 (保证: 0.5 - 29.9999)	
电源电压	21.6 - 31.2V DC (24V DC) (浮地)	21.6 - 31.2V (24V) DC (浮地)	13.6V DC ±15% (负极接地)	13.6V DC ±15% (负极接地)	13.6V V DC ±15% (负极接地)	13.8V DC ±15% (负极接地)	
外形尺寸 (不含突起物: 宽×高×厚)	主机: 367×95×260 mm 控制器: 274×114×86 mm	主机: 367×95×260 mm 控制器: 220×110×84.4 mm	主机: 240×94×238.4 mm 控制器: 220×110×84.4 mm	291.4×116.4×315 mm	291.4×116.4×315 mm	240×95×239 mm	
重量 (大约)	主机: 8.6kg 控制器: 760g	主机: 8.5kg 控制器: 570g	主机: 4.7kg 控制器: 570g	7.8kg	7.8kg	3.8kg	
电流消耗	发射功率最大 接收音量最大	小于20A (在1.1kHz和1.7kHz双音) Less than 3A	30A 在最大功率时 3.0A	30A typ. 在最大功率时 3.0A	30A 在最大功率时 2.5A	20A typ. 在最大功率时 2.0A	
灵敏度	J3E, A1A	30 dBμV emf (0.5 - 1.599 MHz) *2 16 dBμV emf (1.6 - 3.999 MHz) *2 11 dBμV emf (4.0 - 29.999 MHz) *2	30 dBμV emf (0.5 - 1.599 MHz) *2 13 dBμV emf (1.6 - 1.799 MHz) *2 8 dBμV emf (1.8 - 29.999 MHz) *2	0.5 μV (1.8 - 29.999 MHz) *4	0.5 μV (1.8 - 29.999 MHz) *5	0.35 μV typ. (1.8 - 29.999 MHz) *5	SSB/CW: -16 dBu (1.6 - 29.999 MHz) *4
	J2B, F1B	3 dBμV emf (1.6 - 2.099 MHz) *3 0 dBμV emf (2.1 - 27.5 MHz) *3	13 dBμV emf (1.6 - 1.799 MHz) *2 8 dBμV emf (1.8 - 29.999 MHz) *2	0.5 μV (1.8 - 29.999 MHz) *4	-	-	AM: 22 dBu (0.5 - 1.599 MHz) *4, 6 dBu (1.6 - 29.999 MHz) *4
	J2B, R3E	-	-	-	0.5 μV (1.8 - 29.999 MHz) *5	0.35 μV typ. (1.8 - 29.999 MHz) *5	-
	H3E	44 dBμV emf (0.5 - 1.599 MHz) *2 30 dBμV emf (1.6 - 3.999 MHz) *2 24 dBμV emf (1.8 - 3.999 MHz) *2	44 dBμV emf (0.5 - 1.599 MHz) *2 30 dBμV emf (1.6 - 1.799 MHz) *2 24 dBμV emf (1.8 - 3.999 MHz) *2	3.2 μV (1.8 - 3.999 MHz) *4	3.2 μV (1.8 - 29.999 MHz) *4	2.2 μV typ. (1.8 - 29.999 MHz) *4	-
	DSC (J2B)	0 dBμV emf *3	-	0 dBμV emf *3	-	-	-
寄生震荡	-	70 dB (0.5 - 29.999 MHz) 50 dB (DSC, 第一中频映像除外)	70 dB (0.5 - 29.999 MHz)	70 dB (1.6 - 29.999 MHz)	70 dB (1.6 - 29.999 MHz)	70 dB (1.6 - 29.999 MHz)	
音频输出功率 (10%失真/4欧姆负载失真下)	4.0W	4.0W	4.0W	4.0W	4.0W	2.0W (10%失真/8欧姆负载)	
输出功率 (基于不同的版本)	125W (4.0 - 27.5 MHz) (at AT-141 output power) 85W (1.6 - 3.999 MHz) (at AT-141 output power)	85W (1.6 - 3.999 MHz) 125W (4.0 - 27.500 MHz)	150/60/20W	150/60/20W (低于24 MHz) 60/20W (高于24 MHz)	150/60/20W (低于24 MHz) 60/20W (高于24 MHz)	SSB, CW, RTTY: 2 - 100W AM: 2 - 40W	

IC-M801GMDSS依据EN300 373-1 & EN300 338检测。

*1 IC-78: 不保证在某些频段上使用。IC-718某些版本可能有限制。*2 20dB SINAD *3 1% error rate *4 10dB S/N *5 12dB SINAD

船用雷达

彩色液晶雷达

MR-1210R II MR-1210T II MR-1210T III

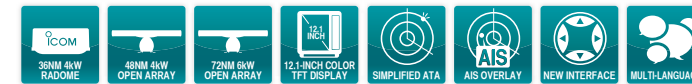


2米横杆天线, 适用于MR-1210T III

1.2米横杆天线,
适用于MR-1210T II/T III

0.6米圆盘天线,
适用于MR-1210R II

高清晰12.1英寸彩色TFT液晶显示 (600×800像素)



特点

- 高清晰12.1英寸彩色TFT液晶显示 (600×800像素)
- 4千瓦圆盘天线(MR-1210R II)
- 4千瓦横杆天线(MR-1210T II, 1.2米版本)
- 6千瓦横杆天线(MR-1210T III, 1.2米/2米版本)
- 直观的用户操作接口
- AIS叠加功能*1
- 简易自动跟踪功能(简易ATA)
- 全新操作界面
- 可选配视频输出板外接分显
- TLL(目标经纬度)功能*1
- 中文菜单界面和按键, 真正的全中文显示
- 稳定的船首向上功能*1
- 真运动功能*1
- 选配的视频输出板UX-234可外接分显



选配视频输出板UX-234后, MR-1210可外接分显, 在分显上显示和雷达显示屏同样的画面。



UX-234

*1 需要接入相关NMEA0183数据和接入船首向信号。需要接入AIS数据。
版权声明: 本产品使用开源软件"zlib", "libevent", "libusb"和"freetype", 并依照开源软件协议取得授权



彩色液晶雷达

MR-1010R II

简易ARPA, AIS目标标绘与DSC资讯显示



简易ARPA,
AIS目标标绘与DSC资讯显示

特点

- 10.4英寸彩色TFT液晶显示器 (480×640像素)
- 可达36海里, 4千瓦的圆盘天线
- 直观的用户操作界面
- 对应多种语言(英语、西班牙语、越南语、印尼语、韩语和泰语)
- AIS叠加功能与最爱AIS功能*1
- 简化自动雷达标绘仪(ARPA)功能*1
- DSC信息功能*1
- 真运动功能*1
- 选配影像输出单元UX-252, 可连接外部显示器

*1 AIS, 航向传感器或NMEA 0183等外部资讯需要分别接入。



荣德电子推荐配套使用的进口天线

游艇/工作艇1.5米甚高频天线	工作艇/帆船用甚高频天线	高增益2.4米甚高频天线	专业船舶甚高频天线	三段式7米鞭状SSB通讯天线	AIS专用天线	SSB 值守天线	商船SSB 天线
RA112	RA106GRPPB6135	RA1225	PRA452B	RA703	RA300AIS	PRA702	PRA904



多功能导航系统—设置您的航线、通信和导航

系统简介

MarineCommander是ICOM的海事导航系统,将鱼探、雷达、AIS和VHF收发机等各种外部模块信息集成到多功能显示器(MFD)里。一个主处理器单元(MPU)可以连接2个多功能显示器,每个显示器可进行单独操作。如果使用两个主处理器单元(MPU),最多可以使用四个多功能显示器(MFD),而且每个显示器都能共享系统内的外部模块信息(如鱼探、雷达等)和C-MAP海图信息。

性价比高的双站式多功能导航系统 最多支持四个多功能显示器

MarineCommander允许用户同时连接两个多功能显示器(MFD),2个显示器之间能共享海图数据、鱼探和雷达信息,亦都能进行单独操作。多功能显示器(MFD)可安装于距离主处理器单元(MPU)达20米*的位置。如果通过数据线将两个主处理器单元(MPU)连接在一起,则可使用多达四台的多功能显示器。

*需选购3根EX-3187延长线



太阳光下显示屏内容清晰可见

多功能显示器(MFD)拥有12.1英寸800×600像素的屏幕。900cd/平米的高亮液晶彩色显示屏,带有抗反射涂层玻璃,即使在阳光直射下,亦能看得到清晰明亮的图像。色彩可选白天或夜晚模式。



抗反射表面

兼容C-MAP™ MAX海图

MarineCommander兼容JEPPESEN公司的C-MAP™ MAX的SD卡海图。MarineCommander拥有快速的图形刷新响应能力。C-MAP™ MAX海图拥有报警、航线检查、俯视图和港口信息的功能,使您的航行更简单、更安全。

* ICOM不提供海图数据



C-MAP™海图数据里的目标信息

航线查看(右上角)和航点信息(左下角)

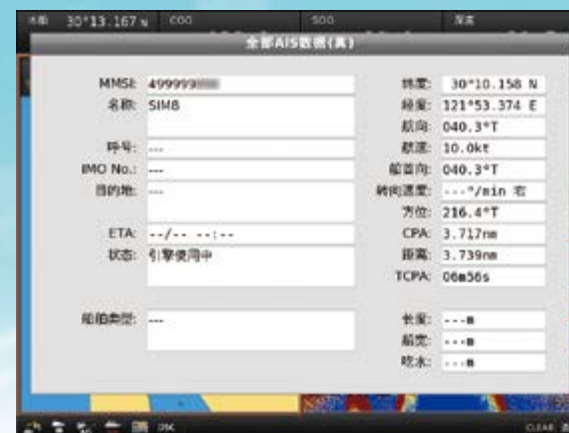
MXD-5000



MXP-5000

AIS和VHF收发机

AIS(自动识别系统)能接收其他装有AIS设备的船只发送过来的实时的船舶交通信息。选购MA-500TR或MXA-5000,AIS数据就可以叠加在海图和雷达画面上。



完整的AIS数据

FISH FINDER MXF-5000

- 输出功率600W/1000W,
- 防水功能IPX4标准
- 可用双频(200/50KHZ)探头
- 极佳的鱼形显示功能
- 适用于工作艇和游艇



EX-3193



EX-3194



EX-3195

RADAR MXR-5000R/T

- 强大的4千瓦发射功率
- 高速雷达应用,最大转速可达48rpm
- 简便快捷的自动跟踪功能
- 卓越的防水功能,达到IPX6标准



MXR-5000R



MXR-5000T

MXG-5000S GPS接收器

MXG-5000S GPS天线拥有12通道接收,支持WAAS、EGNOS和MSAS差分校正,符合IPX6级防水标准(防高压水喷射)。

GPS接收天线
MXG-5000S



其他特点

- 发动机监视
- 摄像头监视
- 可输出画面图像(RGB信号)给外接显示屏
- 多种语言显示(中文/英语/法语/西班牙语)
- 可连接兼容NMEA2000的设备(发动机、燃油、发动机温度、风速风向、GPS、罗经、水速探头)
- 便签功能让用户能保存一条带图像*和位置数据的信息。

*若要显示图像,图像数据必须存储在所连接的USB闪存驱动器里

技术指标

船用雷达 显示器

	MR-1210RII	MR-1210TII	MR-1210TIII	MR-1010RII
显示方式(pixels)	12.1英寸TFT彩色液晶(600×800)			10.4英寸TFT彩色液晶(480×640)
最小量程	25m(当量程为1/8海里时)			25m(当量程为1/8海里时)
最大量程	36海里	48海里	72海里	36海里
电源电压	10.2 - 42V DC			10.2 - 42V DC
电耗	60W	70W	80W	55W
工作温度范围	-15°C to +55°C			-15°C to +55°C
外形尺寸 (不含突起物:宽×高×厚)	300×323×119.2 mm			301×323.5×119.2 mm
重量(大约)	4.6kg			4.3kg

天线

	MR-1210RII	MR-1210TII	MR-1210TIII	MR-1010RII
天线种类	60厘米(2英尺)波导裂缝圆天线	120厘米(4英尺)横杆天线	120厘米(4英尺)横杆天线	200厘米(6.5英尺)横杆天线
峰值功率	4kW(PEP)	4kW(PEP)	6kW(PEP)	
旋转速度	24/36rpm typ.	24/36rpm typ.	22/24/36rpm typ.	
波束宽度	水平波束 22° typ. 垂直波束 4° typ.	2° typ.	2° typ.	1.2° typ.
旁瓣	-22dB typ.	-24dB typ.	-27dB typ.	
发射频率	9410MHz ±30MHz	9410MHz ±30MHz	9410MHz ±30MHz	
工作温度范围	-25°C to +70°C	-25°C to +70°C	-25°C to +70°C	
外形尺寸(不含突起物)	601(φ)×256(高) mm	1217(φ)×395(高) mm ¹	1217(φ)×395(高) mm ¹	1995(φ)×395(高) mm ¹
重量(大约)	8kg	18kg	18kg	20kg
电缆长度(显示器与天线之间)	15m(OPC-2341)	20m(OPC-2342)	20m(OPC-2342)	

¹ 旋转直径和高度

MXD-5000多功能显示屏

	MXD-5000
多功能显示屏	12.1英寸
屏幕尺寸	246×184.5mm
屏幕分辨率	SVGA 800×600dots
屏幕亮度	900cd/m ² (最大)
对比比率	500
可视角度	垂直 顶部50° 底部70° 水平 左70° 右70°
电源电压	30V直流电(MXP-5000供电)
外形尺寸	386×274×69.2 mm
重量(大约)	3.6kg(无支架) 4.1kg(含支架)
适用温度范围	-20°C to +60°C
防水标准	IPX7
线缆长度	5m
可选电缆	EX-3187 (5m)

MXP-5000数据盒(主机单元)

	MXP-5000
电源电压	10.8到31.2V 直流
电流消耗	小于4.7A(一台MXD-5000) 小于7.7A(两台MXD-5000)
外形尺寸 (不含突起物:宽×高×厚)	360×88×228.8 mm
重量(大约)	4.26kg
适用温度范围	-20°C to +60°C
防水标准	IPX4

MXF-5000鱼探

	MXF-5000
电源电压	10.8到31.2V 直流
电流消耗(at 12V DC)	小于0.6A(在水深40m和输出功率600W时) 小于1.0A(在水深40m和输出功率1KW时)
输出功率	600W/1kW
传输频率	50kHz ±1kHz 200kHz ±1kHz
外形尺寸 (不含突起物:宽×高×厚)	250×67×200 mm
重量(大约)	2.18kg
适用温度范围	-20°C to +60°C
防水标准	IPX4
可选数据线	OPC-1895 (20m)

MXR-5000R/MXR-5000T雷达

	MXR-5000R	MXR-5000T
最大量程	36NM	48NM
电源电压	10.8到31.2V 直流	10.8到31.2V 直流
电流消耗(at 12V DC)	5.0A	5.5A
工作温度范围	-20°C to +60°C	-20°C to +60°C
外形尺寸 (不含突起物:宽×高×厚)	250×67×200 mm	250×67×200 mm
重量(大约)	2.1kg	2.1kg

MXR-5000R/MXR-5000T天线

	MXR-5000R	MXR-5000T
天线种类	60厘米(2英尺)波导裂缝圆天线	120厘米(4英尺)横杆天线
峰值功率	4kW(PEP)	4kW(PEP)
旋转速度	24/36rpm typ.	24/36rpm typ.
波束宽度	水平波束 4° typ. 垂直波束 22° typ.	2° typ. 25° typ.
旁瓣	-22dB typ.	-24dB typ.
发射频率	9410MHz ±30MHz	9410MHz ±30MHz
工作温度范围	-25°C to +70°C	-25°C to +70°C
外形尺寸(不含突起物)	601(φ)×256(高) mm	1205(φ)×381(高) mm ¹
重量(大约)	8kg	17kg
电缆长度(显示器与天线之间)	15m(OPC-1188A, 标准配置) 20m(OPC-1077A, 选配) 30m(OPC-1078A, 选配)	20m(OPC-1189A, 标准配置) 30m(OPC-1078A, 选配)

¹ 旋转直径和高度



WiFi专网无线对讲通信系统

通过无线Wifi专网和IP局域网实现全双工语音通话

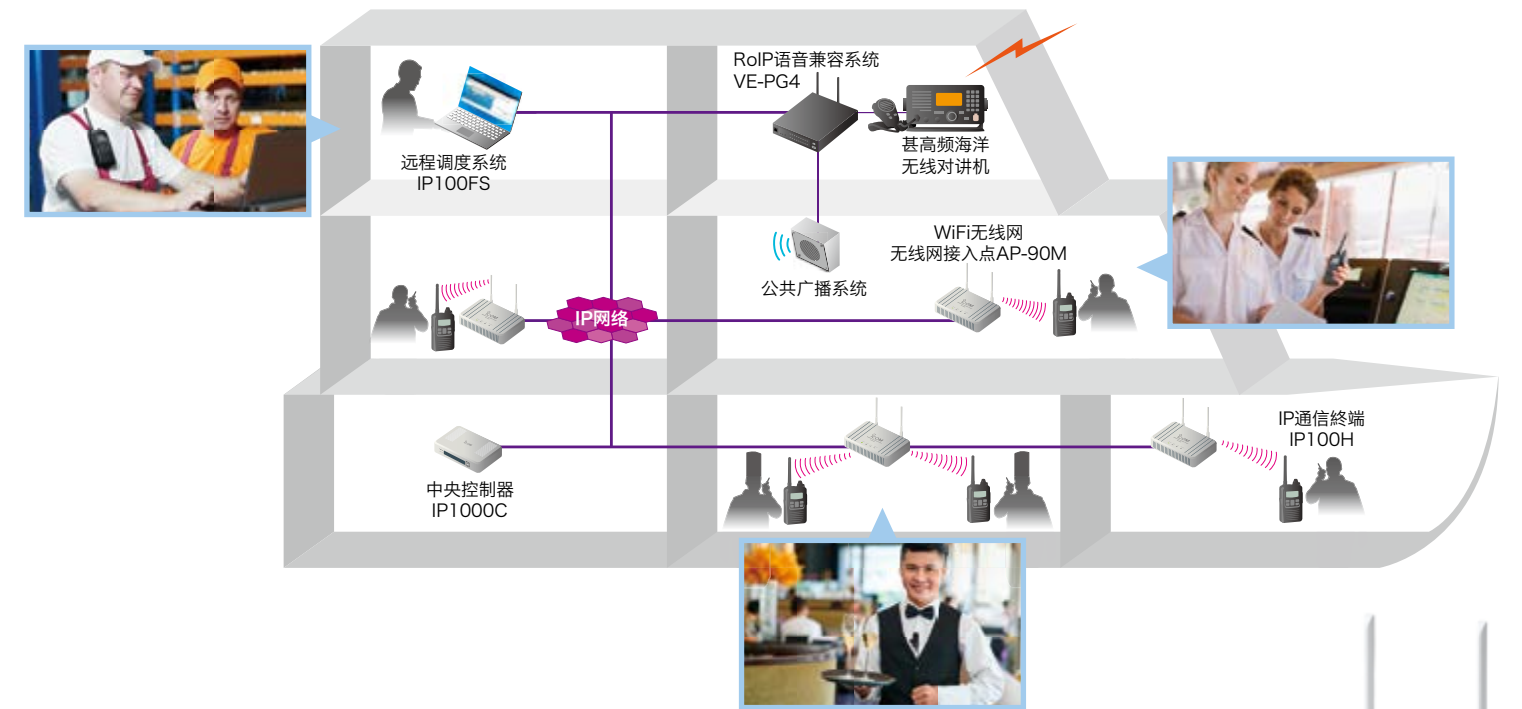
系统特色

WiFi通信系统可联络在船舱各处的员工

个人呼叫、组别呼叫及区域呼叫

免持通话,全双工语音通话

可连接甚高频海洋无线对讲机及公共广播系统进行链接



IP通信终端

IP1000H

- 无须执照,符合IEEE 802.11 a/b/g/n
- WPA-PSK、WPA2-PSK加密系统
- IPX7级防水标准(1m水深,30分钟不进水)
- 轻巧的 58×95×26.4毫米机身,重约205克
- 来电震动提醒功能
- 美军标MIL-STD-810G试验认证

远程调度系统

IP1000FS

- (随附的USB闪存驱动器用作USB硬件密钥)
- IP1000FS可以从PC与WiFi通信终端沟通
 - IP1000FS可以获取位置信息,基于每个IP1000H使用的接入点
 - 可以安装在一个基于Windows®的平板电脑和笔记本电脑

无线局域网接入点

AP-90M

- 兼容IEEE 802.11 a/b/g/n/ac
- 可选接入点管理软件RS-AP3
- 带PoE(以太网供电)能力

中央控制台

IP1000C

- IP1000C控制所有终端配置和语音容量
- 能够控制多达100个或终端(包括IP1000FS)

语音兼容系统

VE-PG4

- VE-PG4 可透过有线网络或者4G LTE/3G网络进行多站连接。(提供的服务基于不同的国家而不同,网络的覆盖率)
- 内置无线通信终端控制器(与IP1000C相同功能),最多可控制50台IP通信终端
- 可经由SIP服务器连接IP电话系统
- 支持IDAS™ 传统和NXDN™ Type-D 的多站连接。
- 可连接模拟无线电系统

选配件 (WiFi专网无线对讲通信系统)

型号	电池	电池盒	桌面充电器	交流变压器	扬声器-麦克风	耳机式麦克风
	BP-271 (锂电池) 7.4V/ 1150毫安时 (最小值) 1200毫安时 (典型值)	BP-272 (锂电池) 7.4V/ 1880毫安时 (最小值) 1200毫安时 (典型值)	BP-273 LR6 (AA) × 3 cells	BC-202 + BC-123SA/SE BC-211 快速充电器	BC-157S 12V/6.6A 和BC-211使用	HM-186LS HM-183LS 防水, IPX7 HM-153LS HM-166LS
IP100H	✓	✓	✓	✓	✓	✓

型号	头戴耳机(全双工方式)	头戴耳机(单工方式)	转换线头	PTT SWITCH 延长电缆
	HS-102 耳挂式	HS-85 头戴式带PTT按钮	HS-94 耳挂式	HS-95 后戴式
	HS-97 咪咪式	OPC-2006LS 用VOX操作	OPC-2144 L型插头小头转接线	OPC-2359 OPC-2328 用PTT手动操作
IP100H	(和OPC-2359使用)	(和OPC-2144使用)	(和OPC-2006LS或 OPC-2328使用)	(和OPC-2006LS或 OPC-2328使用)

型号	交流变压器	语音延长线	AP接入点管理软件	桌上型话筒	手持式麦克风	麦克风延长电缆
	BC-147SE 12V/330mA	BC-207S 12V/4.2A	BC-236 12V/8.3A	OPC-2273 VHF无线电专用 5 m; 16.4 ft	OPC-2276 用HM-152或SM-26 5m; 16.4ft	RS-AP3
	SM-26	HM-152	CT-23			
IP100FS	✓					
AP-90M		✓				
IP1000C						
VE-PG4						

在某些国家和地区可能无法购入某些配件, 请向您的经销商联系。

技术指标 (WiFi专网无线对讲通信系统)

	IP100H
无线标准	IEEE 802.11 a/b/g/n
频率范围*	2.4 - 2.4835 GHz, 5.15 - 5.35, 5.47 - 5.85 GHz
外形尺寸 (不含突起物: 宽×高×厚)	58×95×26.4mm; 2.28×3.74×1.04in (和BP-271使用)
重量(大约)	205g (和BP-271和天线使用)
输出功率	Less than 10mW/MHz
语音编码	G.711 μ -law (64kbps)
音频输出功率	Internal SP 400mW (typ., 16 Ω at 10% distortion) External SP 200mW (typ., 8 Ω at 10% distortion)
无线加密	WEP (64/128-bit), WPA-PSK (TKIP/AES), WPA2-PSK (TKIP/AES)
工作时间(大约) (1:1.8 duty cycle)	20 小时 (和BP-271使用)

*依据不同国家、频段和信道可能会不同

	IP1000C
电源电压	100 - 240V AC (和交流变压器使用)
外形尺寸 (不含突起物: 宽×高×厚)	232×38×168mm; 9.13×1.5×6.61 in
重量(大约)	750g (仅有主机)
LAN	RJ-45 connector × 4 1000BASE-T/100BASE-TX/ 10BASE-T (AUTO MDI/MDI-X)
USB	标准接口 × 2
维护控制端口	RS-232C (RJ-11) connector

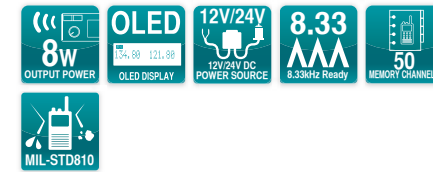
	VE-PG4
电源电压	100 - 240V AC 12V DC (使用标配交流变压器)
外形尺寸 (不含突起物: 宽×高×厚)	213×36.8×270 mm
重量(大约)	1.8 kg
标准认证	FCC (Part 15, 22, 24), ICES-003, ICCS-03, EN301 908-1, EN301 489-1, EN301 489-19, EN301 489-52, EN62368-1
有线网/WiFi无线网	RJ-45 connector × 1 10BASE-T/100BASE-TX/1000BASE-T (AUTO MDI/MDI-X)
LAN	RJ-45 connector × 1 10BASE-T/100BASE-TX/1000BASE-T (AUTO MDI/MDI-X)
外部设备	4 ports
网络制式	4G 频段 LTE B1, B3, B7, B8, B20 (EUR) LTE B2, B4, B12 (FCC)
	3G 频段 W-CDMA B1, B8 (EUR) W-CDMA 2, 5 (FCC)
USB	USB 3.0 Standard A receptacles × 3 (host interface) USB 2.0 min B receptacles × 1 (console interface)
互联网协议	IPv4
支持协议	SIP
语音编码	G.711 μ -law, AMBE+2™

台式 航空对讲机

VHF AIR BAND TRANSCEIVER IC-A220 TSO version IC-A220



安装容易,配有白色OLED显示屏与背光键盘的航空通讯设备

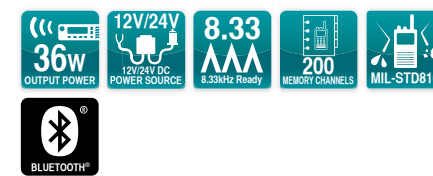


特点

- 频率范围
8.33kHz频率间隔: 118.000 - 136.992MHz
25kHz频率间隔: 118.000 - 136.975MHz
- 大型白色OLED显示屏
- 功率: 最大36W (P.E.P.)
- 频道选择简单明了: 100个存储信道
- 自动静噪功能
- 双频率显示功能
- 提供10个GPS存储功能
* 要求提供GPS接收机请咨询经销商
- 支持12V/24V供电电压
- 内部通话功能 (主飞行员和副飞行员之间)
- 安装方便
- 8.33kHz/25kHz频道间距
- 一键进入121.5MHz紧急频道
- 侧音功能, 可让用户听到自己的声音
- ANL (自动噪音抑制功能)
可以有效降低电子脉冲带来的噪音
- 远程控制功能 超时时器
- IC-A220 TSO取得TSO 认证, 可作为在一般飞行上的主要VHF无线电。(TSO认证 C128a 和C169a)*
* 请上 www.icomamerica.com 查看关于环境资格清单的更多资讯。IC-A220 TSO版本是由Icom America公司所生产制造, 关于售后维修调校资讯将由Icom America公司提供服务。(www.icomamerica.com)

VHF AIR BAND TRANSCEIVER IC-A120

高效能航空通讯设备
主动降噪功能与蓝牙连接功能



特点

- 频率范围
发射: 118.000-136.992MHz
接收: 118.000-136.992MHz
- 功率: 最大36W (P.E.P.) (载波 9W)
- 高视认性、操作方便
- 可搭配蓝牙耳机装置
- 主动降噪功能可降低背景噪音
- IP54级防水防尘标准
- 挂机自动扫描功能
- 侧音功能, 可让用户听到自己的声音
- 200个存储频道, 每频道可设置最大7字符的频率名称
- 双频率显示和优先扫描功能
- 开机密码保护功能
- 支持12V/24V供电电压
- VE-PG4 RoIP语音兼容系统可与其他对讲机系统互联



手持式 航空对讲机



VHF AIR BAND TRANSCEIVERS

IC-A25N (NAV & COM channels)

IC-A25C (COM channels)

内置蓝牙与GPS功能

6W(PEP) 强大的航空用无线电



特色概述

- 一流的高功率发射功率 (6W典型值(PEP) / 1.8W典型值(carrier))
- 易于使用的介面
- 2.3英寸高能能见度液晶显示器, 附有夜间模式
- 快速频道切换功能
- 内置蓝牙, 支持免持功能(IC-A25N)
- 可显示详细资讯的智能电池
- 8.33kHz/25 kHz 双频率间隔
- 通过IP57级防水防尘国际认证
- 121.5 MHz紧急按钮
- 自动减噪功能可降低脉冲噪声
- 侧音功能可让你透过第三方航空耳机听到你自己的声音
- 内建声控(VOX)功能
- 可储存300个频道
- 8.33kHz/25 kHz 频率间隔(依据版本的不同可能有所区别)

导航功能(IC-A25N)

- 内置GPS功能与简易航点导航。(直接导航与飞行计划导航)
- 飞行计划导航地图 (Android™ / iOS™上的app RS-AERO1A/RS-AERO1I)
- VOR导航功能
- 邻近点搜寻功能



RS-AERO1I 画面 航点导航 VOR



夜间模式 电池资讯画面

选购件

	电池	电池盒	充电器	交流变压器	车载充电器	扬声器-麦克风	耳机适配器	蓝牙头戴耳机	腰带夹
型号	BP-288 Li-ion: 7.2 V/ 2200毫安时 (最小值) 2350毫安时 (典型值)	BP-289 LR6 (AA) × 6 节	BC-224 快速充电器	BC-123SE 12V/1A	CP-20	HM-231 防水及防尘 IP67	OPC-2379	VS-3 可使用侧音功能	MB-133
IC-A25N	✓	✓	✓	✓ (适用BC-224)	✓	✓	✓	✓	✓
IC-A25C									

	皮带夹支架			天线	应用软件	
型号	MB-96F	MB-96FL	MB-96N	FA-B02AR	RS-AERO1A*2 飞行计划专用 Android™ 软件	RS-AERO1I*3 飞行计划专用iOS™ 软件
IC-A25N	✓	✓	✓	✓	✓ (IC-A25N)	✓ (IC-A25N)
IC-A25C	(适用MB-133)	(适用MB-133)				

*2 Android™ 软件可在Google Play免费下载 *3 iOS™ 软件可在App Store免费下载

	手持麦克风			蓝牙头戴耳机	蓝牙组件	适配器	后背板适配器
型号	HM-176	HM-216	HM-217 手持扩音话筒	VS-3	UT-133A	OPC-871A	MBA-3 适用PS-80。
IC-A220TSSO							
IC-A220	✓ (和PS-80或MB-53使用)						✓
IC-A120		✓	✓	✓ (用UT-133A使用)	✓	✓	

	外接扬声器	固定架	电源	RoIP语音兼容系统	扬声器延长电缆
型号	SP-35	MB-53	PS-80	VE-PG3	OPC-2275 适用VE-PG3 (5m; 16.4ft)。
IC-A220TSSO					
IC-A220	✓	✓	✓		
IC-A120				✓	✓

源自英国



The **safe SEA** 船用 GMDSS 设备



手持双向无线电 Emergency VHF V100	雷达应答器 SART S100	应急示位标 EPIRB/GPS-EPIRB E100/E100G	自动压力释放器 Auto-Housing ARH100
---	------------------------------	---	--

E100/E100G EPIRB

- 超长的电池使用寿命
- 使用环境等级2级(-20°C到+55°C)
- 集成GPS(E100G)
- 分自动解锁装置和人工解锁装置2类。
- 可更换电池

S100 SART

- 卓越的电池使用寿命
- 可更换电池
- 和紧急位置指示器使用一致
- 配有伸缩杆

V100 VHF

- 最具特色的GMDSS VHF甚高频对讲机
- 设计独特的电池保护盖
- 高效发射器
- 电池可以使用16小时以上
- 插座(可选)

ARH100自动解锁装置



装有静水压释放装置的EPIRB



射频电波实验室



先进的检测设备



rescueME GMDSS个人救生设备

EPIRB1—世界上最小的紧急位置示位标

- 小体积, 比同类设备小30%
- 48小时的工作时间
- 10年电池使用寿命, 可更换电池
- 5年保修
- 66通道GPS, 快速准确定位
- 可伸缩天线, 方便携带和固定
- 手动释放支架
- 自动激活
- 水下10米防水
- 3种位置提供方式:
406 MHz, 通过卫星发送当前位置;
121.5MHz, 提供当前位置给附近搜救人员;
高亮灯, 晚上提供当前位置给搜救人员

MOB1—世界上最小的AIS人员落水报警器

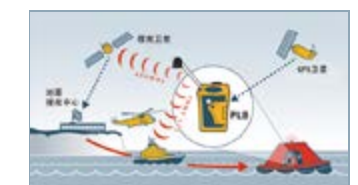
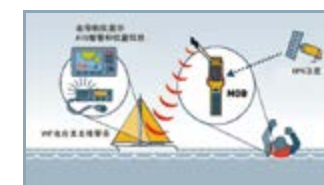
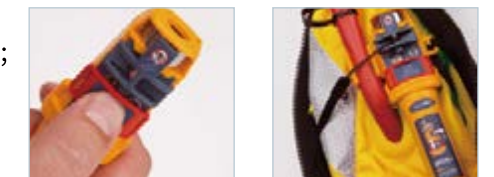
- 采用AIS报警, 发射AIS报警给附近所有安装有AIS接收设备的船舶
- 集成DSC紧急呼叫, 可自动发送DSC紧急呼叫给本船的DSC甚高频VHF, 更可手动发送DSC报警给附近安装有DSC甚高频VHF船舶
- 小体积, 比同类设备小30%, 非常方便装在救生衣上
- 自动激活: 当救生衣充气后, 在15秒内自动激活发送报警
- 超过24小时的工作时间
- 7年电池使用寿命, 可更换电池
- 66通道GPS, 快速准确定位
- 可伸缩天线, 方便携带
- 使用免费, 无需服务费
- 水下15米防水, 且漂浮于水面, 不会沉水中
- 3种位置提供:
通过AIS发送当前位置给船上AIS接收设备;
通过DSC发送位置给船上的DSC甚高频设备;
高亮灯, 晚上提供位置给搜救人员

PLB1—世界上最小的个人示位标

- 小体积, 它比同类设备小30%, 可放在救生衣或皮带上
- 24小时的工作时间
- 7年电池使用寿命, 可更换电池
- 7年保修
- 66通道GPS, 快速准确定位
- 可伸缩天线, 方便携带
- 使用免费, 无需服务费
- 水下15米防水, 并且漂浮于水面, 不会沉入水中
- 3种位置提供:
406 MHz, 通过卫星发送当前位置;
121.5 MHz, 提供当前位置给附近搜救人员;
高亮灯, 晚上提供当前位置给搜救人员

EDF1—世界上最小的电子遇险报警灯

- 先进的LED技术, 保证安全使用
- 坚固, 小体积, 比同类设备小40%
- 6小时工作时间
- 水平方向360°发光(垂直角度30°)
- 超强的可视距离: 11公里
- 电池寿命周期内固定亮度
- 4种操作模式: 正常距离; 远距离; 超远距离; 和仅前向
- 用户可更换电池
- 电池电量指示
- 水下10米防水



全球领先的海事卫星天线系统

Intellian®



HDTV
COMPATIBLE



Intellian I 系列卫星电视天线系统

内置 Intellian 独有的专利技术
DBT® (动态波束调节技术)



Intellian i2C

i2精巧型的结构设计也同时具有卓越的电视接收能力。它的俯仰角范围扩展至10°到80°,使得i2在中高或者是中底纬度也能找到并维持信号。所以即使您的航行特别靠北或靠南,都无需担忧信号接收受损。

Dish Diameter	Antenna Weight	RF Outputs (LNB Polarization)	Elevation Range	Minimum EIRP
33 cm (13")	4.5 kg (9.5 lbs)	Dual: Circular / Linear	+10° to +80°	51 dBW
28 cm (11")	4.3 kg (9.1 lbs)	Dual: Circular / Linear	+20° to +80°	52 dBW



Intellian i4C

高效率和经济型的i4,使其成为最受渔船、工作船、游船和35到60英尺的海岸警卫队船舶欢迎的船载卫星天线系统。

i4为45厘米(18英寸)的天线系统,它能兼容并且能接收来自于全球地区卫星广播电视节目供应者所播出的节目。i4P(内置自动调整极化角度控制器)

Dish Diameter	Antenna Weight	RF Outputs (LNB Polarization)	Elevation Range	Minimum EIRP
45 cm (18")	11.6 kg (25.5 lbs)	Dual / Quad: Circular / Linear	0° to +90°	49 dBW



Intellian i6C

i6为Intellian最畅销的天线系统,特别适用商用船只和超过70英尺的游艇。被公认为商业级的i6船载卫星天线系统,不但拥有特别强的信号增益,而且有很好的全球卫星接收覆盖范围。i6P(内置自动调整极化角度控制器)i6PE(内置自动调整极化角度控制器及加大的俯仰轴范围)

Model	Dish Diameter	Antenna Weight	RF Outputs (LNB Polarization)	Elevation Range	Minimum EIRP
i6 / i6P	60 cm (24")	i6: 20 kg (44 lbs) i6P: 22 kg (49 lbs)	Dual / Quad: Circular / Linear	+5° to +90°	47 dBW



Intellian i9P

拥有强大和稳定的卫星电视接收功能, i9P很适合在大型游艇和超过80英尺的商用船只上使用。

Dish Diameter	Antenna Weight	RF Outputs (LNB Polarization)	Elevation Range	Minimum EIRP
85 cm (34")	55 kg (121.2 lbs)	Quad: Circular / Linear	-15° to +90°	44 dBW

Intellian Global PLL LNB

- 专为海事VSAT设计
- 适用于全球Ku-Band信号接收
- 不再受LNB接收频点的困扰



Intellian VSAT 系列通讯天线

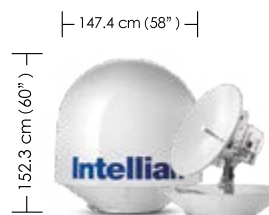
精密的三轴稳定机械设计和优良的卫星跟踪性能

- 3轴稳定的VSAT通信天线
- 天线具有无限的方位角范围,大倾角(-10° C至+100° C)
- 高增益RF性能设计,让天线能够满足更高要求
- 预编程的全球卫星库,内置GPS,支持无罗经快速搜索
- 远程的访问管理(Uplogix兼容)和维护功能
- 支持OpenAMIP协议,使卫星天线可以完整支持卫星波束自动切换
- 可以使用单或多波段的LNB,交叉极化和平行极化
- 提供从4W到16W BUC选项,最高20W(Ku波段)或40W(C波段)
- TCP/IP为基础的网络协议,内置自诊断功能,可从通过互联网对天线进行远程监控和控制
- 利用“Intellian Dual VSAT Mediator”可支持双天线工作方式



Intellian V60G

- V60是最紧凑的3轴稳定的海洋VSAT通信天线。
- 严格抗振动设计标准,提供相当于1米天线的工作能力。



Intellian V110

- 增强的振动和冲击的减震设计,使之能够在恶劣天气中涛涌的大海,为您提供高品质的宽带通信,让您的船舶“永远在线”。

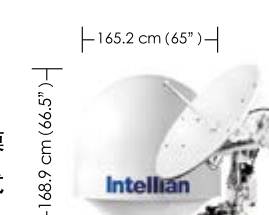
Intellian V80G

- V80G是一款适合应用于:高速上网,天气图的更新,电子邮件,文件和图像传输,视频会议,网络电话,虚拟专用网和数据库备份。
- 高增益RF性能设计,让天线能够满足更加高要求的环境中。
- 新的天线控制单元(ACU)支持Wi-Fi或PC诊断连接,同时,天线配备了蓝牙功能,方便管理和服务。



Intellian V1130

- 这种先进的1.25米(50英寸)Ku波段VSAT通信系统的设计,以最严格的标准,以提供大规模的频谱的宽带数据,互联网和语音通信的开放式平台架构



荣德电子科技有限公司
Rongtec Electronics Technology Limited

www.rongtec.com